

イチオシ!

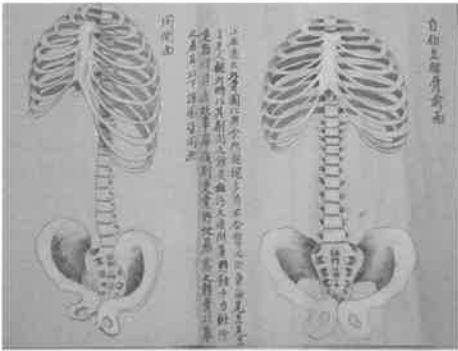
和泉市の文化財に携わる職員には各自の専門分野があります。今回はそのジャンルの垣根を越えて、各人が今一番「推し」の文化財を集めた企画展を開催いたします。

それぞれが自分の「イチオシ」を、簡単な解説を交えて、想いをこめて展示いたします。

展示品はすべて和泉市に関連するものばかりで、市内の文化財の多様性をその「目」で実感していただける機会となっています。皆様の「イチオシ！」を探しに、ぜひご来場ください。



桐雪持ち笹文様小袖 (桃山時代・施福寺)



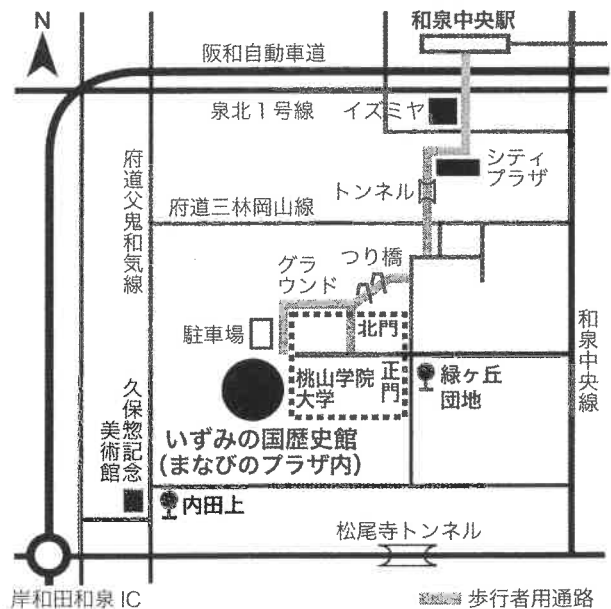
玉碎臓図 (江戸時代・個人蔵)

主な展示品

- 和泉国分間絵図 (美木多地域歴史資料調査会蔵)
- 「和泉名所図会」秋里籬島 撰 (信太の森ふるさと館蔵)
- ナイフ形石器/伯太北遺跡
- 石匙/万町北遺跡
- 木杭/軽部池遺跡
- タテ鋤/軽部池遺跡
- 平底壺/大園遺跡
- 陶質土器/マイ山古墳
- 筒形土製品/大園遺跡
- ミニチュア土器 須恵器/信太千塚80号墳
- 首飾り/和泉向代1号墳
- 大般若経 4組 (森光寺・長楽寺・羅漢寺・池辺家蔵)
- 平次郎臓図 (個人蔵)
- 和泉国池田郷万町伏屋氏或作布施家園内 契沖法師寓菴幣垣舎図 (個人蔵)
- 契沖肖像 (円珠庵蔵)
- 市指定文化財 青磁 牡丹唐草文三足香炉 (施福寺蔵)
- 青磁 双魚文盤 (和泉市久保惣記念美術館蔵)
- 刀 銘「横山上野大掾藤原祐定/備州長船住人」
- 綴方文集「松風」 (個人蔵)

ほか

※所蔵者が明記されていないものは、和泉市教育委員会蔵



和泉市いずみの国歴史館

〒594-1152 和泉市まなび野2番4号
(まなびのプラザ内)

TEL/FAX: 0725-53-0802

開館時間: 午前10時~午後5時
(入館は午後4時30分まで)

休館日: 月曜日・祝日の翌日

入館料: 無料

《交通》

- 泉北高速鉄道 和泉中央駅より 徒歩20分
- 和泉中央駅から南海バス「美術館前」「松尾寺」行き乗車「緑ヶ丘団地」下車 徒歩5分
- 南海本線 泉大津駅より南海バス「春木川」「若樫」行き乗車「内田上」下車 徒歩7分

※駐車場台数に限りがありますので、公共交通機関をご利用ください。